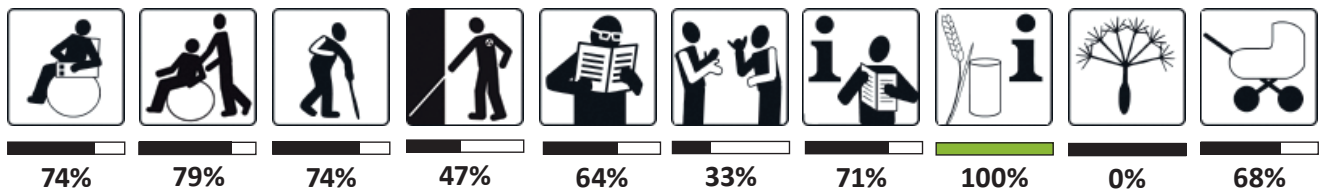


© Ibis Styles Graz Messe



## IBIS STYLES GRAZ MESSE

Waltendorfer Gürtel 8  
 8010 Graz  
 T +43 316 826300  
 HB9U3@accor.com  
<https://all.accor.com/hotel/B9U3/index.de.shtml>



Das ibis Styles Graz Messe liegt zwischen Messegelände/Stadthalle und Innenstadt. Das Hotel bietet auch Tagungsräume, die nach Bedarf gestaltbar sind, free WiFi und eine 24h Rezeption. Direkt um die Ecke halten mehrere öffentliche Verkehrsmittel. Das Designhotel bietet zusätzlich eine kostenpflichtige Tiefgarage mit einem barrierefreien Parkplatz.

Im Hotel befinden sich im ersten Geschöß zwei fast idente barrierearme Zimmer, in welchen die Betten flexibel verschiebbar sind, wenn der Anfahrbereich zu klein sein sollte. In das Badezimmer führt eine kleine Schwelle, aber im Inneren kann man sich wirklich wohl fühlen - eine bodengleiche Dusche, ein flexibler Duschsitz und Haltegriffe bei WC und Duschbereich runden das Angebot ab.

Der Frühstücksbereich ist offen und freundlich gestaltet. Auch wenn das Buffet etwas hoch liegt, gibt es Personal das gerne bei Bedarf behilflich ist. Auf die Bedürfnisse von Nahrungsmittelallergiker\*innen und vegane Personen wird besonders eingegangen - bei der Anmeldung bitte Bescheid geben.

### ERREICHBARKEIT

#### Erreichbarkeit Öffentliche Verkehrsmittel

Bitte benutzen Sie den Routenplaner der Verbundlinie Steiermark:  
<https://verkehrsauskunft.verbundlinie.at>

## INFORMATIONEN FÜR ROLLSTUHLFAHRER UND PERSONEN MIT MOBILITÄTSBEEINTRÄCHTIGUNG

### Parkplatz

- hoteleigene Parkgarage, kostenpflichtig
- ein ausgewiesener Behindertenparkplatz, in der Nähe des barrierefreien Eingangs
- Kennzeichnung durch Tafel
- Parkplatz rechtwinkelig zur Fahrbahn, auf ebener Fläche, gut berollbar
- Parkplatz mind. 350 cm breit, Begrenzung am Boden farblich markiert
- Einfahrtstor/Schranken öffnet nicht automatisch, es muss an einer Säule geläutet werden (**diese ist nicht vom Rollstuhl bzw. Auto aus bedienbar**)
- Weg vom Parkplatz zum Aufzug: 2 Türen mit einer Breite von 100 cm, **Türschwelle 3cm hoch**, Türen mit **Schließvorrichtung**



Parkplatz

### WEGE AUSSEN UND EINGANG

- Weg mind. 150 cm breit, schwellenlos, frei von Hindernissen
- gut berollbar, rutschfeste Oberfläche
- **Längsgefälle 9,3%** (Norm max. 6%), Quergefälle max. 2%
- Weg max. 100 m lang, **nicht überdacht**
- der barrierefreie Eingang ist der Haupteingang
- lichte Breite mind. 90 cm, keine Türschwelle
- automatisierte Schiebetür aus Glas, öffnet vorzeitig und schließt zeitverzögert
- **Türöffnungsseite nicht gekennzeichnet**
- auf beiden Seiten der Tür Anfahrbereich von mind. 150 x 120 cm
- Eingang frei von Hindernissen, **nicht überdacht**



Eingang

## REZEPTION/EMPFANGSBEREICH

- schwellenlos erreichbar
- Sicht- und Sprechkontakt zwischen Person im Rollstuhl und Ansprechperson möglich, jedoch **kein abgesenkter Platz**, der max. 85 cm hoch ist
- Schalter **nicht unterfahrbar**
- vor dem Schalter Bewegungsfläche von 150 x 150 cm gegeben
- Durchgangsbreiten von mind. 90 cm
- Bankomat- und Kreditkartengerät in 80-110 cm Höhe nutzbar
- Sitzmöglichkeiten vorhanden: Sitzfläche 46-50 cm hoch, **keine stabilen Arm- und Rückenlehnen**
- im Wartebereich genügend Platz für RollstuhlfahrerInnen
- Schalter durchgehend besetzt



Rezeption und Lobby

## INNENBEREICH

- Wege schwellenlos, mind. 120 cm breit
- bei Richtungsänderungen des Weges gibt es **nicht immer eine Bewegungsfläche von 150 cm** (Gang, in welchem sich die barrierefreien Zimmer befinden, ist nur 144 cm breit)
- Bodenbelege rutschhemmend und fest verlegt, Teppiche gut berollbar
- **kein Orientierungs- oder Fluchtplan vorhanden**
- durchgängige Beschilderung, kontrastreich gestaltet, gut ausgeleuchtet

## LIFT

- schwellenlos erreichbar
- Bewegungsfläche beim Ein- und Ausstieg mind. 150 x 150 cm
- Fahrkorb **100 x 138 cm groß** (= eingeschränkt barrierefrei; ÖNorm mind. 110 x 140 cm)
- Türlichte mind. 90 cm, keine Türschwelle
- Lichtschränke auf max. 100 cm Höhe
- keine abwärtsführende Treppe gegenüber Schachttür
- Druckknöpfe in den Haltestellen in Nähe der Lifttür
- Druckknöpfe und Notruftaster in Normhöhe
- Positionsanzeige in Normhöhe
- Handlauf vorhanden (in Normhöhe)
- **kein Spiegel gegenüber der Lifttür**



Lift und Treppe

## STUFEN

- Stufen geradläufig, mind. 120 cm breit, **29 cm tief** (Norm mind. 30 cm)
- **17 cm hoch** (Norm max. 16 cm), **nicht alle Stufen gleich hoch**
- keine vorragenden Plattenstufen
- **kein Podest nach max. 20 Stufen**
- An- und Austrittsstufe an Vorderkante **nicht farblich kontrastierend gestaltet**
- Handläufe beidseitig, sicher umgreifbar, **in 1 m Höhe** (Norm 85 - 90 cm)
- Handläufe **nicht durchlaufend**
- **werden nicht an beiden Enden der Stufen mind. 30 cm waagrecht weitergeführt**

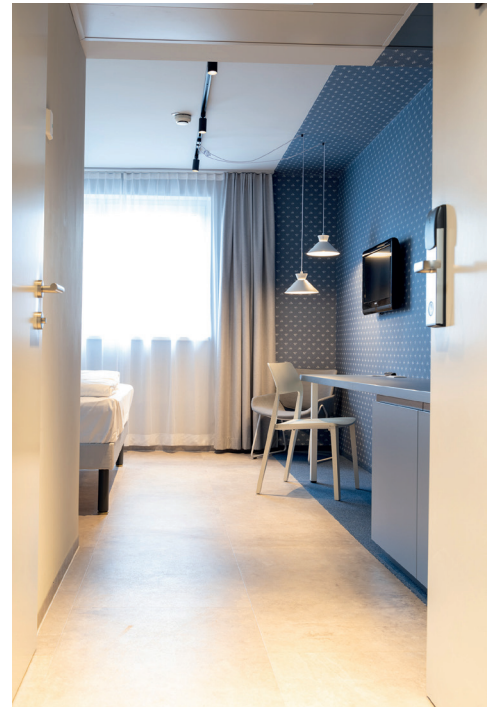
## ZIMMER 128 UND 130

### Zimmertür

- Drehflügeltür, 85 cm Durchgangslichte
- leicht zu öffnen, kein Türschließer
- **Türanschlag 2 cm** (keine zweiseitige Schwelle)
- auf Öffnungsseite der Tür **Anfahrbereich von mind. 200 x 150 cm nicht gegeben**, auf Schließseite 150 x 120 cm
- auf Öffnungsseite der Tür neben dem Türgriff **nur 18 cm seitlicher Anfahrbereich** gegeben, auf Schließseite mind. 50 cm
- Türgriff (kein Dreh- oder Muschelgriff) in Höhe zw. 85 - 110 cm

### Zimmer

- 2 Einzelbetten, **freier Platz neben den Betten nur 60 cm**; durch Verschieben der Betten können aber zumindest 120 cm neben einem der Betten geschaffen werden (laut ÖNorm wären jedoch 150 cm erforderlich)
- Durchgangsbreiten im Zimmer mind. 100 cm, jedoch weniger als 120 cm
- **Bett nicht unterfahrbar, Betthöhe 61 cm** (Norm 45 – 50 cm)
- Bewegungsfläche vor dem Fenster **weniger als 120 x 120 cm**
- **Fenstergriff höher als Norm** (max. 110 cm)
- Licht kann vom Bett aus eingeschaltet werden
- Lichtschalter in Höhe von 85 – 110 cm
- Kleiderhaken in **146 -160 cm Höhe** (Norm 85 – 120 cm)
- Teppich gut berollbar, keine Stolperfalle



Barrierefreies Zimmer Nr. 128

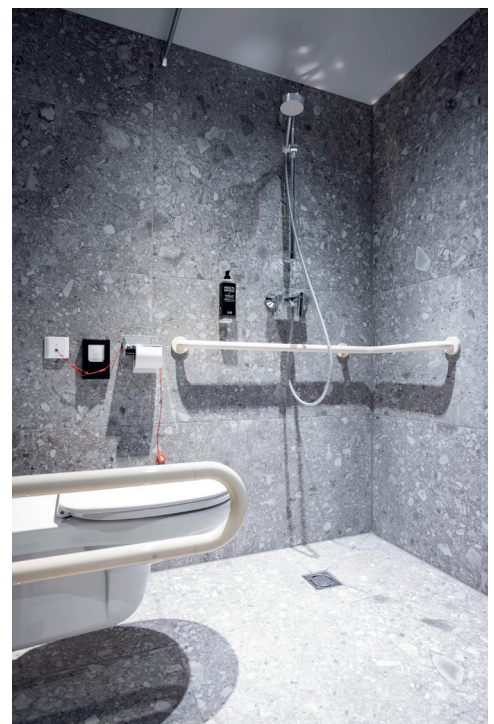


## Bad Zimmer 128 und 130

**Bewegungsfläche von 150 x 150 cm gegeben**

### Tür

- Drehflügeltür, leicht zu öffnen, nicht selbstschließend;
- 85 cm lichte Breite, einseitige **Türschwelle von 2 cm**
- Türgriffe (keine Dreh- oder Muschelgriffe) in Höhe zw. 85 – 110 cm
- Tür geht nach außen auf und ist im Notfall von außen entriegelbar
- auf Öffnungsseite der Tür **Anfahrbereich von mind. 200 x 150 cm nicht gegeben**, auf Schließseite 150 x 120 cm
- auf Öffnungs- und Schließseite der Tür neben dem Türgriff mind. 50 cm seitlicher Anfahrbereich



Bad Zimmer Nr. 128

### Dusche

- Duschplatz berollbar, schwellenlos; Boden rutschhemmend
- Bewegungsfläche in der Dusche **100 x 95 cm** (Norm mind. 130 x 180 cm)
- Duschplatzabtrennung vorhanden (Vorhang)
- waagrecht Haltegriff **in 94 cm Höhe** (Norm 75-85 cm), auf erster Wandseite mind. 50 cm lang, auf zweiter Wand mind. 90 cm lang
- Haltegriffe gut umgreifbar
- mobiler, stabiler Duschsitz, Sitzhöhe 46 – 48 cm, Sitzfläche 30 x 50 cm (Norm mind. 40 x 40 cm)
- höhenverstellbare Schlauchbrause, von 75 bis mind. 150 cm flexibel verstellbar
- Duscharmatur in 80 – 110 cm Höhe, als Einhebel ausgeführt, seitlich aus Sitzposition erreichbar
- Seifenspender **in 124 cm Höhe** (Norm 80 – 110 cm)
- **keine Notglocke** im Duschbereich vorhanden

### WC

- von links befahrbar, auf dieser Seite mind. 90 cm Platz
- vor der WC-Schale **94 cm Platz** (Norm mind. 120 cm)
- lange WC-Schale (Abstand der WC-Vorderkante zur Rückwand mind. 65 cm)
- WC **50 cm hoch** (Norm 46 – 48 cm), **keine Rückenstütze vorhanden**

- **nur ein waagrechter Haltegriff**, aufklappbar, **in 64 cm Höhe** (Norm 75 – 85 cm)
- **Haltegriff ragt nicht mind. 15 cm** über die Vorderkante des WCs hinaus
- Haltegriff sicher befestigt und leicht bedienbar
- WC-Papier vom WC aus sitzend erreichbar
- Spülung (in Normhöhe) nicht vom WC aus sitzend erreichbar
- Notglocke vom WC aus sitzend erreichbar (führt zum Empfang)
- Notruf **nicht vom Boden aus in einer Höhe von max. 35 cm** erreichbar

### Waschbecken

- Bewegungsfläche vor Waschbecken mind. 150 x 150 cm
- **Oberkante in 91 cm Höhe** (Norm 80-85 cm), freie Höhe unter Waschbecken mind. 70 cm;
- Tiefe Norm, unterfahrbare Breite von mind. 100 cm
- Mittelachse des Waschbeckens zur angrenzenden Wandfläche mind. 50 cm
- **kein Flachputzsiphon**, Siphon in Zi. 128 aus Kunststoff bzw. mit Porzellan geschützt, in Zi. 130 nicht
- Einhebelarmatur
- **Spiegel ist zu hoch montiert** (Unterkante in 128 cm Höhe statt max. 95 cm), jedoch verstellbar
- Bedienhebel zum Verstellen des Spiegels vorhanden, **in 122 cm Höhe** (Norm 80 – 110 cm)
- nicht alle Bedienebenen von Ausstattungsgegenständen in Höhe zw. 85 – 110 cm
- Abfalleimer nicht mit einer Hand bedienbar

### FRÜHSTÜCKSRaum

- schwellenlos erreichbar
- Frühstücksbuffet (keine Bedienung, aber es ist immer jemand anwesend)
- bei der Theke **kein abgesenkter Platz mit einer mx. Höhe von 85 cm**, nicht unterfahrbar
- vor Buffet mind. 150 x 150 cm Platz; Durchgangsbreiten mind. 100 cm
- Tische unterfahrbar (mind. 80 cm breit, 70 cm hoch, 60 cm tief); Oberkante 73 cm hoch
- Sitzmöglichkeiten mit stabilen Rückenlehnen, Sitzhöhe in Norm
- Speisenangebot in 96 cm Höhe
- **Speisen nicht im Greifbereich von 40 – 70 cm**
- Kinderstühle vorhanden



Frühstücksraum

## ALLGEMEINES BARRIEREFREIES WC (IM EG)

- schwellenlos erreichbar;
- separat angeordnet (unisex), **nicht gekennzeichnet**
- Bewegungsfläche von 150 x 150 cm gewährleistet

## TÜR

- Drehflügeltür, leicht zu öffnen, **selbstschließend**;
- lichte Breite mind. 80 cm, keine Türschwelle
- Tür geht nach außen auf und kann im Notfall von außen geöffnet werden
- Türgriffe (keine Dreh- oder Muschelgriffe) in Höhe zw. 85 – 110 cm
- auf Öffnungsseite der Tür Anfahrbereich von mind. 200 x 150 cm, auf Schließseite mind. 150 x 120 cm
- auf Öffnungs- und Schließseite neben dem Türgriff mind. 50 cm seitlicher Anfahrbereich
- **kein horizontaler Zuziehgriff auf der Schließseite**



Allgemeines barrierefreies WC

## WC

- von rechts befahrbar, auf dieser Seite mind. 90 cm Platz zum Anfahren
- vor der WC-Schale **weniger als 120 cm Platz zum Anfahren**, da das Waschbecken im Weg ist
- lange WC-Schale (Abstand der WC-Vorderkante zur Rückwand mind. 65 cm)
- WC in Normhöhe (46 – 48 cm), **keine Rückenstütze** vorhanden
- beidseitige waagrechte Haltegriffe, auf der Anfahrseite aufklappbar, **Abstand 75 cm** (Norm 65 – 70 cm)
- Haltegriffe in Normhöhe (Oberkante in 75 – 85 cm)
- zusätzlicher lotrechter Haltegriff
- **Haltegriffe ragen nicht mind. 15 cm** über die Vorderkante des WCs hinaus
- Haltegriffe ragen im hochgeklappten Zustand max. 20 cm in den Raum; sicher befestigt und leicht bedienbar
- WC-Papier vom WC aus sitzend erreichbar
- Spülung (in Normhöhe) nicht vom WC aus sitzend erreichbar
- Notglocke vom WC aus sitzend erreichbar (führt zum Empfang)
- Notruf **nicht vom Boden aus in einer Höhe von max. 35 cm** erreichbar

## Waschbecken

- Bewegungsfläche vor Waschbecken mind. 150 x 150 cm
- Oberkante in Höhe von 80-85 cm, **freie Höhe unter Waschbecken 65 cm** (Norm mind. 70 cm)
- Tiefe Norm, unterfahrbare Breite von mind. 100 cm
- Mittelachse des Waschbeckens zur angrenzenden Wandfläche mind. 50 cm
- Abstand der Armatur zum vorderen Rand des Waschbeckens 20 – 35 cm
- Flachputzsiphon, aus Kunststoff bzw. mit Porzellan geschützt
- Einhebelarmatur
- Spiegel ist zu hoch montiert, jedoch verstellbar
- nicht alle Bedienebenen von Ausstattungsgegenständen in Höhe zw. 85 – 110 cm (**teilweise 116 bzw. 140 cm**)
- Abfalleimer mit einer Hand bedienbar

## SEMINARRÄUME

- schwellenlos erreichbar
- lichte Türbreite mind. 80 cm; Durchgangsbreiten mind. 90 cm
- Möbel verschiebbar, Tische unterfahrbar
- Sitzmöglichkeiten in 46-50 cm Höhe, mit stabilen Rücken- und Armlehnen
- alle Bedienelemente in 80 – 110 cm Höhe
- Pulthöhe max. 85 cm



Seminarraum

## INFORMATIONEN FÜR BLINDE UND SEHBEHINDERTE PERSONEN

### PARKPLATZ

- hoteleigene Parkgarage, kostenpflichtig
- ein ausgewiesener Behindertenparkplatz, in der Nähe des barrierefreien Eingangs
- Parkplatz rechtwinkelig zur Fahrbahn
- von der Tiefgarage führt ein Lift zur Rezeption

### WEGE AUSSEN UND EINGANG

- **kein taktiles Bodenleitsystem** vorhanden
- Weg mind. 150 cm breit, max. 100 m lang
- frei von Hindernissen, **nicht überdacht**
- Gehwegsbegrenzungen sind mit dem Blindenstock **nicht leicht** wahrnehmbar
- der barrierefreie Eingang ist der Haupteingang



- automatisierte Schiebetür aus Glas, öffnet vorzeitig und schließt zeitverzögert
- Markierungen **zu hoch** (in 130 – 160 cm Höhe statt 90 – 150)
- **Türöffnungsseite nicht gekennzeichnet**
- Eingang frei von Hindernissen, **nicht überdacht**

## REZEPTION/EMPFANGSBEREICH

- **Es führt kein taktilen Bodenleitsystem zur Rezeption.**
- Rezeption hebt sich visuell kontrastierend von Umgebung ab
- blendfrei und dem Nutzungsbereich entsprechend beleuchtet
- Personal hilft bei der Anmeldung

## INNENBEREICH UND ORIENTIERUNG

- Bodenbelege/Teppiche rutschhemmend und fest verlegt, **heben sich nicht visuell kontrastierend von Bauteilen ab**
- Beleuchtung ausreichend und dem Nutzungsbereich entsprechend
- durchgängige Beschilderung, kontrastreich gestaltet, gut ausgeleuchtet
- **kein Orientierungs- oder Fluchtplan vorhanden**
- **keine Informationen im 2-Sinne-Prinzip (visuell/taktil, visuell/akustisch)**
- Raumbeschriftungen und Geschoßbezeichnungen **nicht taktil**
- Beschilderung kontrastreich und gut ausgeleuchtet

## LIFT

- Lichtschranken auf max. 100 cm Höhe
- **keine taktile Geschoßkennzeichnung**
- Druckknöpfe in Haltestellen in Nähe der Lifttür
- Druckknöpfe innen und außen **nicht mit erhabener Schrift, nicht in Braille**
- Druckknopf für Gebäudeausgang **nicht hervorgehoben**
- Beschriftung der Bedientasten **nicht groß genug**
- Anzeige innen und außen gut zu lesen
- Betätigen der Druckknöpfe wird **nicht hörbar bestätigt**
- **keine hörbare Ansage im Lift**, hörbares Signal bei Ankommen des Lifts
- Handlauf vorhanden (in Normhöhe)

## STUFEN

- Stufen geradläufig, mind. 120 cm breit, **29 cm tief** (Norm mind. 30 cm)
- **17 cm hoch** (Norm max. 16 cm), **nicht alle Stufen gleich hoch**
- keine vorragenden Plattenstufen
- **kein Podest nach max. 20 Stufen**

- An- und Austrittsstufe an Vorderkante **nicht farblich kontrastierend gestaltet**
- Handläufe beidseitig, sicher umgreifbar, **in 1 m Höhe** (Norm 85 - 90 cm)
- **Handläufe nicht durchlaufend**
- **werden nicht an beiden Enden der Stufen mind. 30 cm waagrecht weitergeführt**

## ZIMMER 128 UND 130

- **kein taktiles Bodenleitsystem**
- Zimmertür **nicht deutlich wahrnehmbar**; frei von Hindernissen
- leicht zu öffnen; kein Türschließer
- Türdrücker hebt sich kontrastierend von angrenzenden Bauteilen ab
- Badtür leicht zu öffnen, nicht selbstschließend
- bei der Dusche weist der Hebel der Armatur nach unten, um Verletzungen beim Vorbeugen zu vermeiden
- Notrufanlage beim WC ist visuell kontrastierend gestaltet; Notruf führt zum Empfang
- Ausstattungsgegenständen heben sich visuell kontrastierend von Umgebung ab
- **kein hörbares Alarmsystem im Badezimmer**, jedoch hörbare Alarmanlage im Hotel

## FRÜHSTÜCKSRaum

- Tische mit Lärminderung vorhanden
- Buffet ohne Bedienung, jedoch ist immer Personal anwesend, das behilflich ist

## ALLGEMEINES BARRIEREFREIES WC

- **nicht beschildert**
- WC-Tür geht nach außen auf und ist im Notfall von außen entriegelbar
- Türdrücker hebt sich kontrastierend von angrenzenden Bauteilen ab
- Notglocke vom WC aus sitzend erreichbar, visuell kontrastierend gestaltet (Notruf führt zum Empfang)
- Ausstattungsgegenstände heben sich nicht visuell kontrastierend von Umgebung ab

## SEMINARRÄUME

- **keine taktilen Bodenleitlinien**
- auf die raumakustische Gestaltung wurde geachtet
- der Raum ist blendfrei und gleichmäßig beleuchtet

## INFORMATIONEN FÜR HÖRBEHINDERTE UND GEHÖRLOSE PERSONEN

- an Rezeption **keine induktive Höranlage** (jedoch Papier und Stift vorhanden)
- Informationen **nicht im 2-Sinne-Prinzip** (visuell/taktil, visuell/akustisch)
- Lift: Betätigen der Druckknöpfe innen und außen sehbar bestätigt; auch Betätigen des Notrufes sichtbar bestätigt
- im Frühstücksraum auch Tische mit blendfreier Beleuchtung
- **kein Gehörlosenkoffer** vorhanden
- im Seminarraum **keine induktive Höranlage**; Raum ist gleichmäßig und blendfrei beleuchtet
- im ganzen Haus **kein optisches Alarmsystem**

## INFORMATIONEN FÜR ALLERGIKER

- keine staubanfälligen Teppiche in den Gängen vorhanden
- im Zimmer und im Frühstücksraum **Teppiche und Vorhänge**
- Angebote für Nahrungsmittelallergiker: glutenfreies Müsli und Gebäck, laktosefreies Joghurt und Käse, veganes Angebot
- Personal weiß über Zutaten der Speisen Bescheid

Stand: Februar 2024, alle Angaben ohne Gewähr

Quelle: [http://www.bereit-fuer-barrierefreiheit.eu/de/Betriebe/?xt=CEDOSCheckResults&xtMethod=showDataset&cat\\_id=1591&tobj\\_id=3164](http://www.bereit-fuer-barrierefreiheit.eu/de/Betriebe/?xt=CEDOSCheckResults&xtMethod=showDataset&cat_id=1591&tobj_id=3164)